

INFORMAZIONI UTILI

SEDE DEL CORSO

Studio Dentistico Dr. Terry Zaniol
Via L. Boschieri, 45
Crocetta del Montello (TV)

SEGRETERIA ORGANIZZATIVA

Low Window Academy
Phone: 338.4483360
E-mail: info@lowwindowsinuslift.com

COSTO DI ISCRIZIONE

€ 450,00 oltre iva di legge

MODALITÀ DI ISCRIZIONE

Saldo a mezzo bonifico bancario (€ 549,00)
IBAN IT 38E 0306 9647 0710 0000 060 223
Causale del versamento:
"Iscrizione corso Low Window
(inserire la scelta della data)"



Dr. T. Zaniol

Low Window Technique

Percorso di implantologia: dai casi clinici semplici a quelli più complessi

Calendario 2023

18 marzo

22 aprile

27 maggio

24 giugno

15 luglio

23 settembre

20 ottobre

18 novembre

in collaborazione con



Low Window Technique

Percorso di implantologia: dai casi clinici semplici a quelli più complessi

■ Laureato in Odontoiatria e perfezionato in Chirurgia Orale e Disordini Cranio Mandibolari presso l'Università degli Studi di Padova.

■ Perfezionato in Posturologia Clinica presso l'Università degli Studi di Modena e Reggio Emilia.

■ International Graduate Certificate in Implantology and Oral Rehabilitation presso New York University College of Dentistry.

■ Dal 2016 Tutor "NYU Tutor Project in Italy".

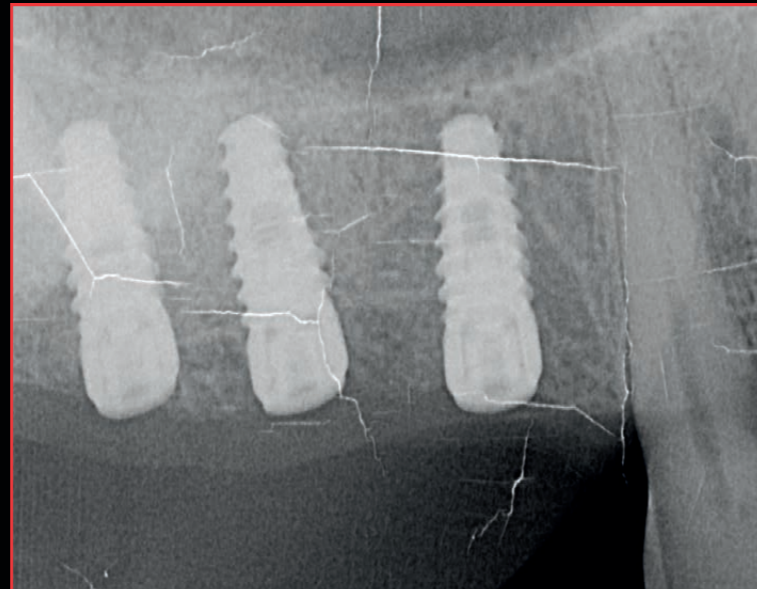
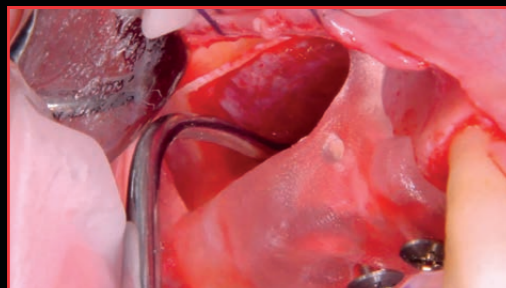
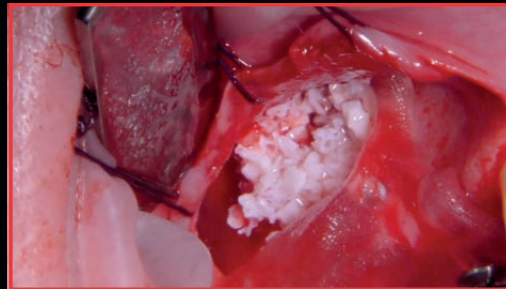
■ Socio Ordinario IAO, Italian Academy of Osseointegration.

■ Relatore a congressi scientifici nazionali ed internazionali.

■ Autore di pubblicazioni scientifiche su riviste indicizzate



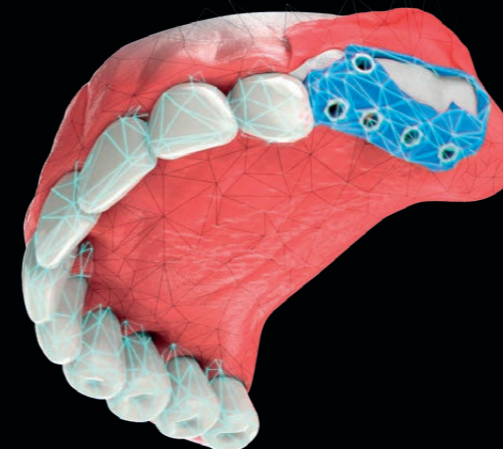
Dr. T. Zaniol



ABSTRACT

Tutti i processi che usiamo sono digitali e tratteremo tutte le fasi: dalla prima visita alla consegna degli elementi definitivi. I temi fondamentali del corso sono:

- La pre visualizzazione digitale per casi frontali con DSD (Digital Smile Design) e quelli laterali con LSD (Lateral Smile Design)
- Le fasi di pianificazione dell'intervento e realizzazione della dima chirurgica anche per casi di GBR e Grande Rialzo del Seno
- Due live surgery
- GBR orizzontale e verticale in mandibola posteriore
- GBR nei settori frontali
- Prove pratiche su modelli anatomici



PROGRAMMA

9:00 | 13:00

- Registrazione partecipanti
- Prima live surgery
- Seconda live surgery
- Briefing sulle chirurgie

13:00 | 14:00 - Light lunch

14:00 | 17:30

- Teoria sulle atrofie ossee
- Prove pratiche
- Chiusura lavori