

Bioactiva[®]

Innovations and Biotechnologies for health



Casa Rossi



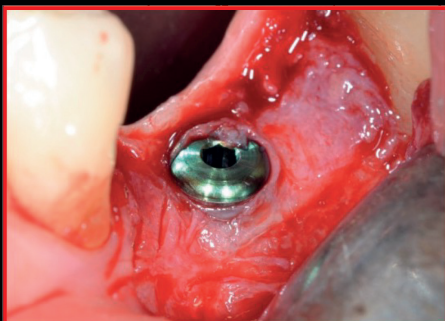
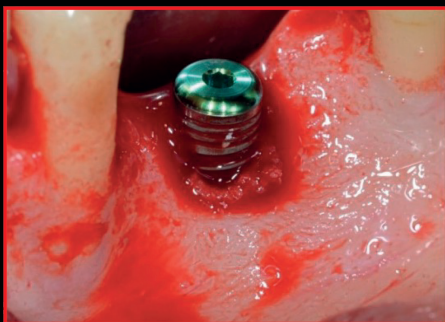
Dr. G. Tarquini

AperiFlex 2024

Lamine corticali flessibili nella rigenerazione
dei difetti di piccole e medie dimensioni

Roma - Venerdì 22 Marzo 2024





ABSTRACT

Il successo in chirurgia implantare e parodontale passa inevitabilmente attraverso una gestione integrata dei tessuti ed un vasto numero di tecniche chirurgiche è stato descritto e ampiamente documentato nel corso degli anni.

Attualmente vengono utilizzati nuovi protocolli chirurgici che prevedono l'utilizzo di dispositivi medici (lamine ossee corticali flessibili) in grado di offrire al chirurgo la possibilità di ridurre i tempi e semplificare la chirurgia rigenerativa migliorando la sicurezza e la compliance del paziente aumentando la predicibilità dei risultati a lungo termine.

La serata ha la finalità di descrivere il processo diagnostico, l'analisi dei fattori prognostici e gli algoritmi decisionali al fine di ottimizzare le procedure chirurgiche nella rigenerazione ossea e tissutale.

SEDE DEL CORSO

Casa Rossi
Via P. Frattini, 92
00149 Roma

DATA APERIFLEX

Venerdì 22 Marzo 2024
dalle ore 19:00 alle ore 22:00

SEGRETERIA ORGANIZZATIVA

Casa Rossi
Phone +39 06 87668212
eventiculturali@rossi-pm.com